

Einspeisung

Motor

Gehäuselüfter Meldeleuchte  
Betrieb

Meldeleuchte Meldeleuchte  
Störung Netz

Schütz für  
Leuchten 1

Schütz für  
Leuchten 2

Schütz für  
Leuchten 3

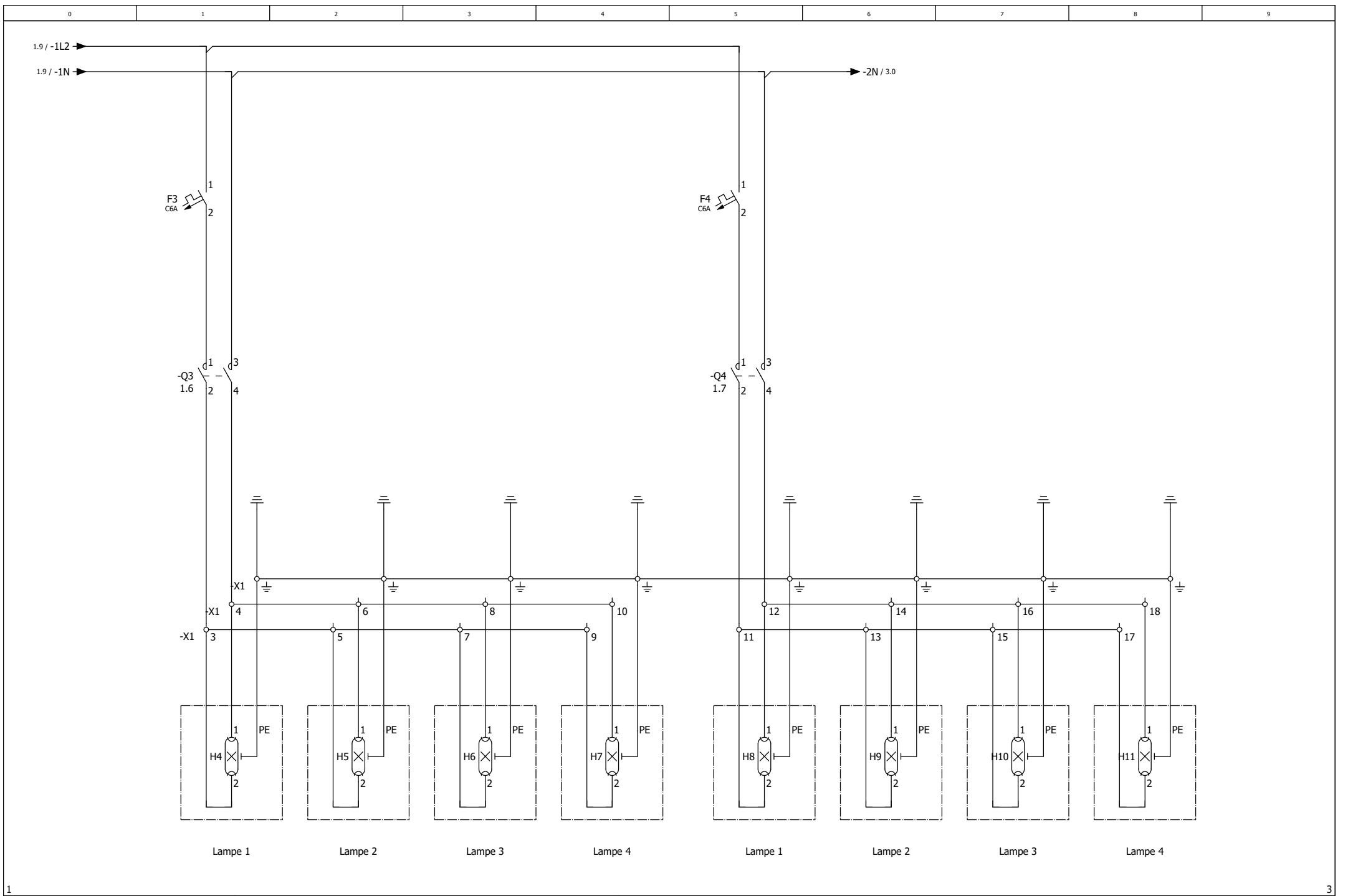
Sicherheitsschalter  
Option

Netzschütz

3Ph~ 400V/230V/N/PE 50Hz max. 16A

1 ↔ 2 2.1    1 ↔ 2 2.5    1 ↔ 2 3.1    1 ↔ 2 1.2  
 3 ↔ 4 2.1    3 ↔ 4 2.5    3 ↔ 4 3.1    3 ↔ 4 1.2  
 5 ↔ 6        5 ↔ 6        5 ↔ 6        5 ↔ 6 1.2  
 13 ↔ 14      13 ↔ 14      13 ↔ 14      13 ↔ 14 4.1  
 31 ↔ 32 1.5

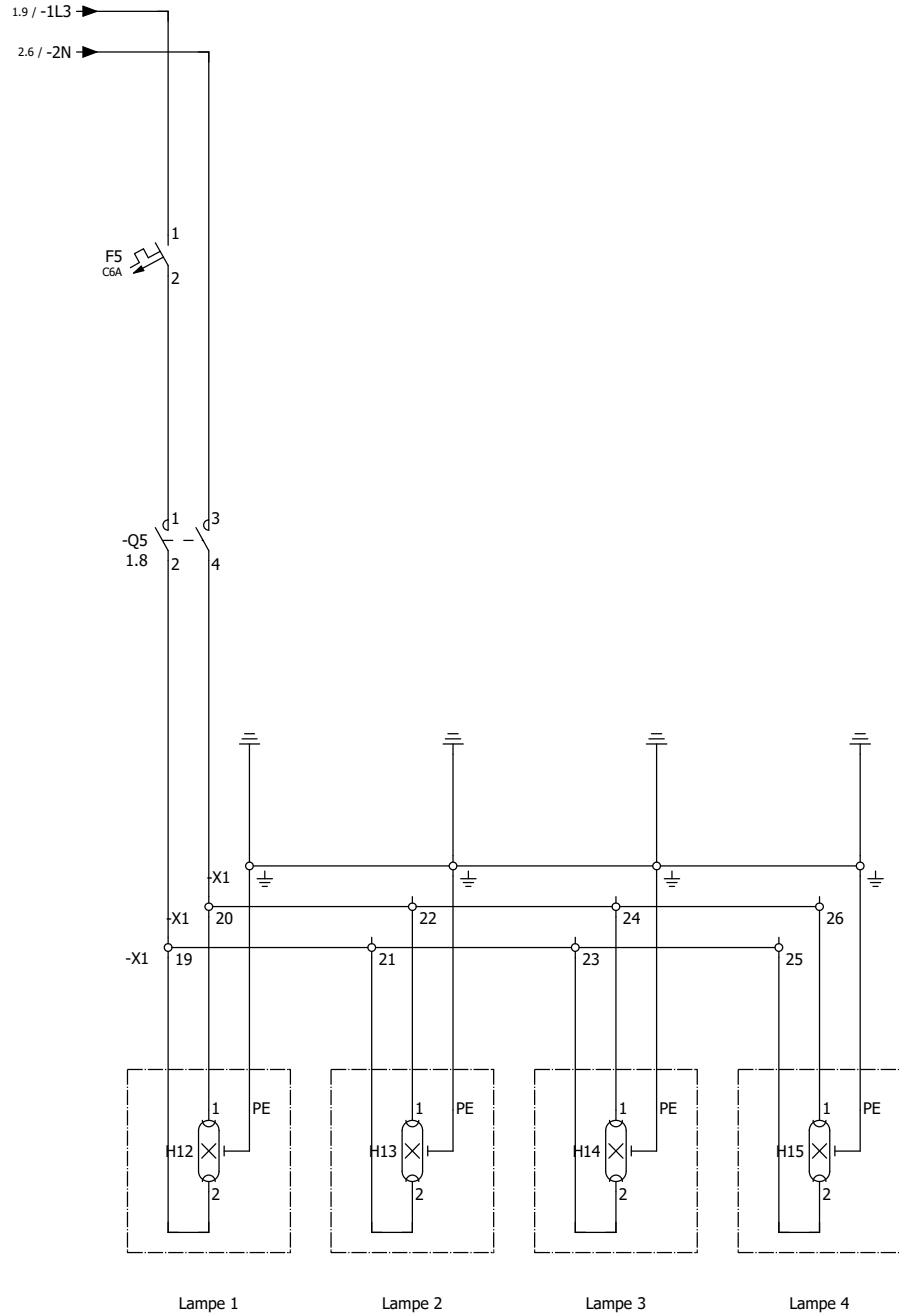
Datum	22.11.2024	Drehzahlsteuerung für Asynchronmotoren 4,0kW mit Frequenzrichter OPTIDRIVE E3, Hauptschalter, Not-Aus, Potentiometer für einfache Drehzahlstellung	 Klinger & Born GmbH In den Schlangenkäcken 5 D-64395 Brensbach / Germany	e_00990853	Blatt	1
Bearb.	voigt				Seite	1/5
Gepr.						
Änderung	Datum	Name				

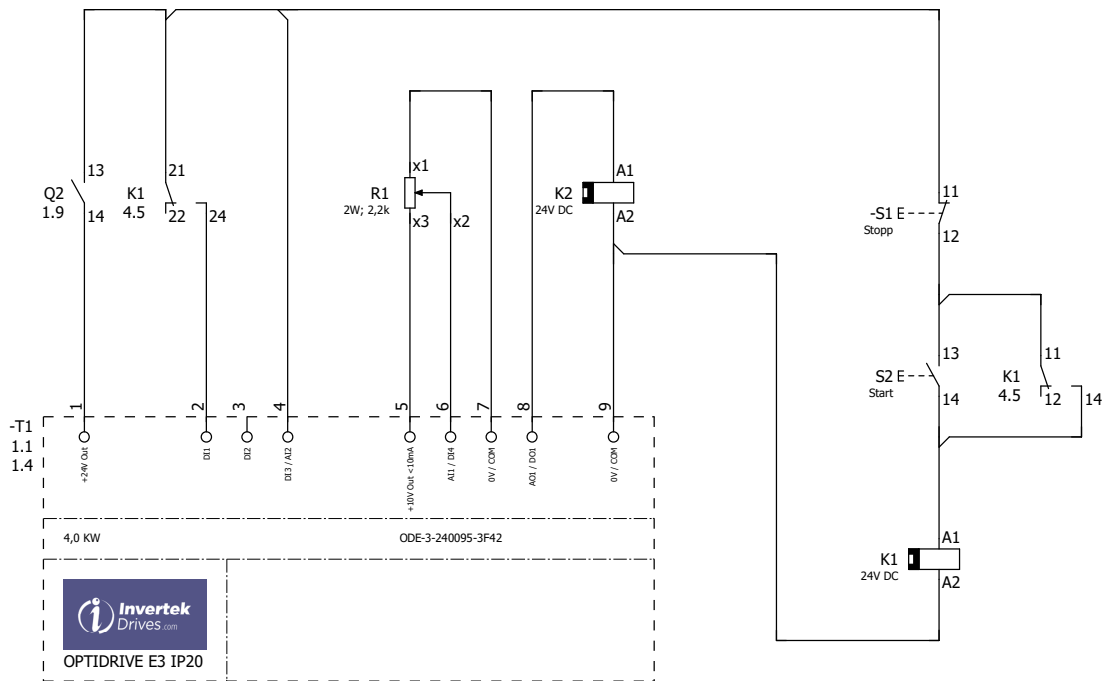


1

3

		Datum	22.11.2024	Drehzahlsteuerung für Asynchronmotoren 4,0kW mit Frequenzumrichter OPTIDRIVE E3, Hauptschalter, Not-Aus, Potentiometer für einfache Drehzahlstellung	 Klinger & Born GmbH In den Schlangenäckern 5 D-64395 Brensbach / Germany	e_00990853	Blatt	2
		Bearb.	voigt				Seite	2/5
Änderung	Datum	Name						





OPTIDRIVE Parameter:  
 P-01 = 50 (max. Frequenz)  
 P-02 = 0 (min. frequenz)  
 P-03 = 5 (Startrampe)  
 P-04 = 5 (Stoppbremse)  
 P-07 = 400 (Nennspannung)  
 P-08 = (Nennstrom)  
 P-09 = 50 (Nennfrequenz)  
 P-10 = (Nennzahl)  
 P-12 = 0  
 P-14 = 201 (erweiterte Parameter freigeben)  
 P-15 = 3 (MakroEinstellung )  
 P-18 = 0 (Relaisausgang wenn in Betrieb)  
 P-25 = 1 (Ausgang Umrichter intakt)

14 ↗  
 12 ↘ 11 1.4

Koppelrelais  
 Störung

14 ↗  
 12 ↘ 11 4.6

24 ↗  
 22 ↘ 21 4.2

Koppelrelais  
 Start

Datum	04.11.2024
Bearb.	voigt
Gepr	
Änderung	Datum Name

Drehzahlsteuerung für Asynchronmotoren 4,0kW  
 mit Frequenzumrichter OPTIDRIVE E3, Hauptschalter,  
 Not-Aus, Potentiometer für einfache Drehzahlstellung



Klinger & Born GmbH  
 In den Schlangenäckern 5  
 D-64395 Brensbach / Germany

e\_00990853

Blatt	4
Seite	4/5

# Betriebsmittelliste

BMK	Bezeichnung	Technische Kenngröße	Typnummer	Hersteller	Artikelnummer	Funktion
F2	Sicherungsautomat - S200 - 1P - C - 6 A	C6A	S201-C6	ABB	40375124	Sicherung Steuerkreis 6A
F3	Sicherungsautomat - S200 - 1P - C - 6 A	C6A	S201-C6	ABB	40375124	Sicherung Licht 6A
F4	Sicherungsautomat - S200 - 1P - C - 6 A	C6A	S201-C6	ABB	40375124	=
F5	Sicherungsautomat - S200 - 1P - C - 6 A	C6A	S201-C6	ABB	40375124	=
G1	Lüfter für Schaltschrank, mit EingangsfILTER, Leistung: 24 m3 /h /13 W, für 230 V AC	230V AC;230 V AC - 24 m3/h	7F.50.8.230.1020	FIN	40751431	Gehäuselüfter
H1	KLIBO LED-Signallampe - rot - 230V 50/60Hz	230V AC		KLIBO	40034524	Meldeleuchte Störung
H2	KLIBO LED-Signallampe - grün - 230V 50/60Hz	230V AC		KLIBO	40034529	Meldeleuchte Betrieb
H3	KLIBO LED-Signallampe - rot - 230V 50/60Hz	230V AC		KLIBO	40034524	Meldeleuchte Netz
K1	Relais, 2 Wechsler für 8 A, Spule 24 V DC sensitiv	24V DC	40.52.7.024.0000	FIN	41199284	Koppelrelais Start
K2	Koppelrelais-MasterBasic, Schraubklemmen, 1 Wechsler 6 A, Spule 24 V AC/DC	24V DC	38.51.7.024.0050	FIN	41199270	Koppelrelais Störung
Q1	Hauptschalter KB-NLO25 (rot-gelb), 25A; 9,5kW AC-23	25A	KB-NLO25	KLIBO	40734013	Hauptschalter
Q2	KLIBO7,5 (220-230V 50Hz + 230-240V 60Hz) 1Hs	230V AC	KLIBO7,5	KLIBO	40367500	Netzschütz
Q3	KLIBO7,5 (220-230V 50Hz + 230-240V 60Hz) 1Hs	230V AC	KLIBO7,5	KLIBO	40367500	Lastschütz Licht 1
Q4	KLIBO7,5 (220-230V 50Hz + 230-240V 60Hz) 1Hs	230V AC	KLIBO7,5	KLIBO	40367500	Lastschütz Licht 2
Q5	KLIBO7,5 (220-230V 50Hz + 230-240V 60Hz) 1Hs	230V AC	KLIBO7,5	KLIBO	40367500	Lastschütz Licht 3
R1	Cermet-Potentiometer - Achse auf 9mm gekürzt	2W; 2,2k			85000030	Potentiometer
S1	ABB Kontaktblock 1ö für CombiLine		1SFA 611 610 R1010	ABB	40700126	Stopp-Taster
S2	ABB Kontaktblock 1s für CombiLine		1SFA 611 610 R1001	ABB	40700125	Start-Taster
S3	KLIBO Not-Aus Schaltgerät - 1ö			KLIBO	45000120	Not-Halt-Taster
S5	ABB Kontaktblock 1s für CombiLine		1SFA 611 610 R1001	ABB	40700125	Schalter Licht 1
S6	ABB Kontaktblock 1s für CombiLine		1SFA 611 610 R1001	ABB	40700125	Schalter Licht 2
S7	ABB Kontaktblock 1s für CombiLine		1SFA 611 610 R1001	ABB	40700125	Schalter Licht 3
T1	Optidrive E3 IP20 3Ph-380-480V, 4,0kW	4,0 KW;4,0 KW	ODE-3-240095-3F42	Invertex	45120023;45120023	Frequenzumrichter

4

		Datum	04.11.2024	Drehzahlsteuerung für Asynchronmotoren 4,0kW mit Frequenzumrichter OPTIDRIVE E3, Hauptschalter, Not-Aus, Potentiometer für einfache Drehzahlstellung	 Klinger & Born GmbH In den Schlangenäckern 5 D-64395 Brensbach / Germany	e_00990853	Blatt	5
		Bearb.	voigt				Seite	5/5
Änderung	Datum	Name	Gepr					